

## VUE D'ENSEMBLE

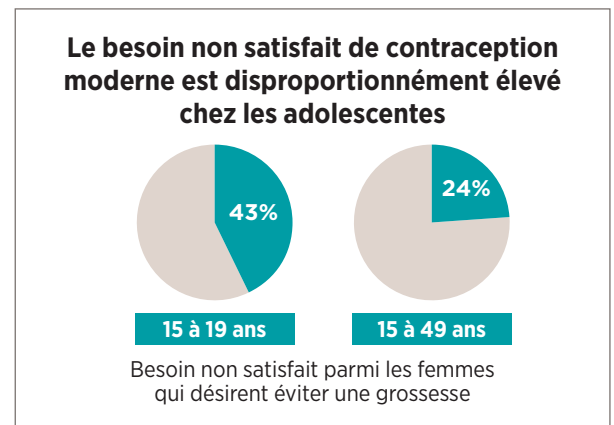
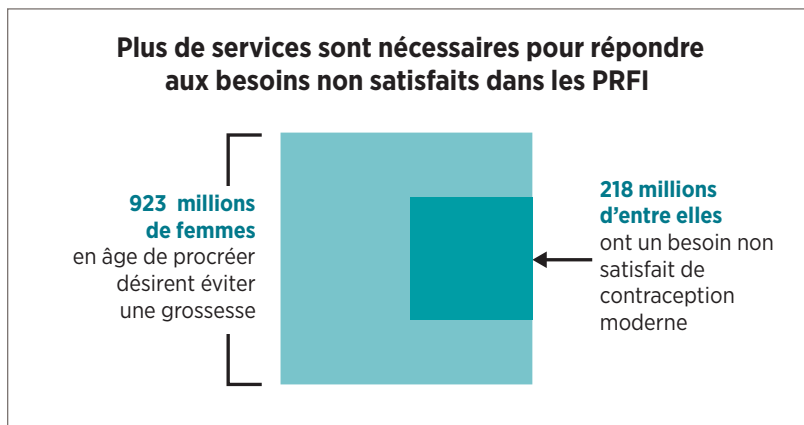
# Investir dans la santé sexuelle et reproductive dans les pays à revenu faible ou intermédiaire

L'étude « Vue d'ensemble » examine la nécessité, l'impact et le coût d'un investissement complet dans les soins de santé sexuelle et reproductive, englobant des services qui, dans leur ensemble, permettent de décider d'avoir ou non des enfants et quand, de vivre une grossesse et un accouchement sûrs, de donner naissance à des enfants en bonne santé et de jouir d'une vie sexuelle satisfaisante et sans risques.

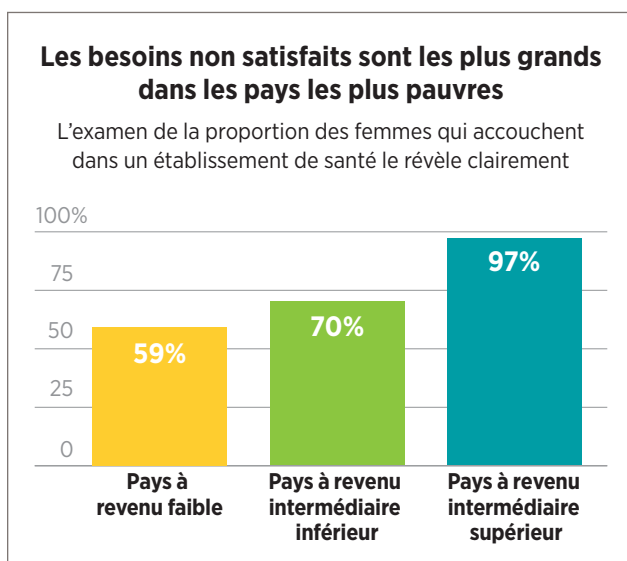
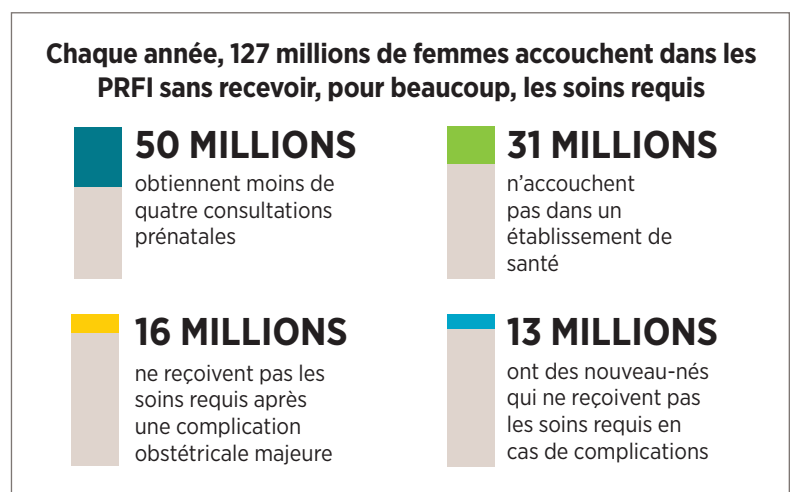
**QUI:** Femmes en âge de procréer (15 à 49 ans) dans 132 pays à revenu faible ou intermédiaire (PRFI) en 2019

**QUOI:** Services contraceptifs, soins maternels, soins néonataux, services d'avortement et traitement des principales IST curables

### Besoins de services non satisfaits dans les PRFI



**111 millions de grossesses non planifiées surviennent chaque année dans les PRFI, représentant 49% de la totalité des grossesses dans ces pays.**

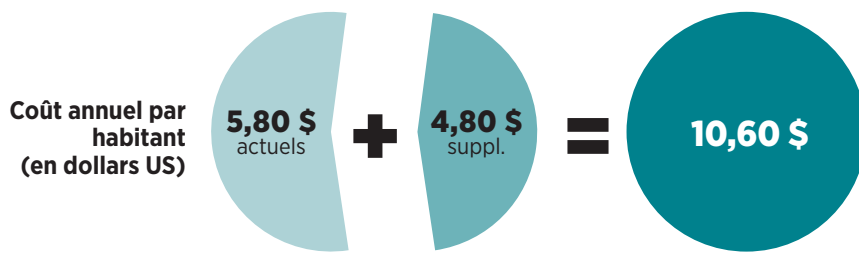


**Le manque de soins de santé sexuelle et reproductive de qualité met les femmes en danger**

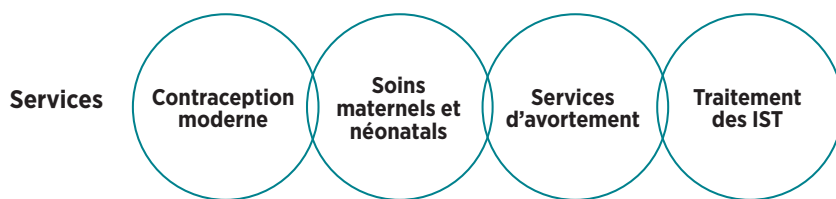
- 35 millions obtiennent un avortement dans des conditions non médicalisées
- 299 000 meurent de causes liées à la grossesse ou à l'accouchement
- 133 millions ne reçoivent pas le traitement requis contre la chlamydia, la blennorragie, la syphilis ou la trichomonase

## Coût de la réponse à tous les besoins de services

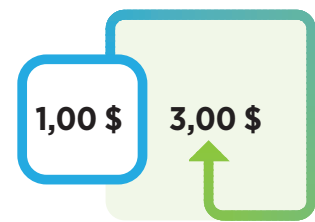
4,80 dollars US supplémentaires par habitant et par an dans les PRFI permettraient de satisfaire aux besoins de services essentiels de santé sexuelle et reproductive de toutes les femmes



Coût annuel total (en dollars US) 38 milliards actuels + 31 milliards suppl. = 69 milliards

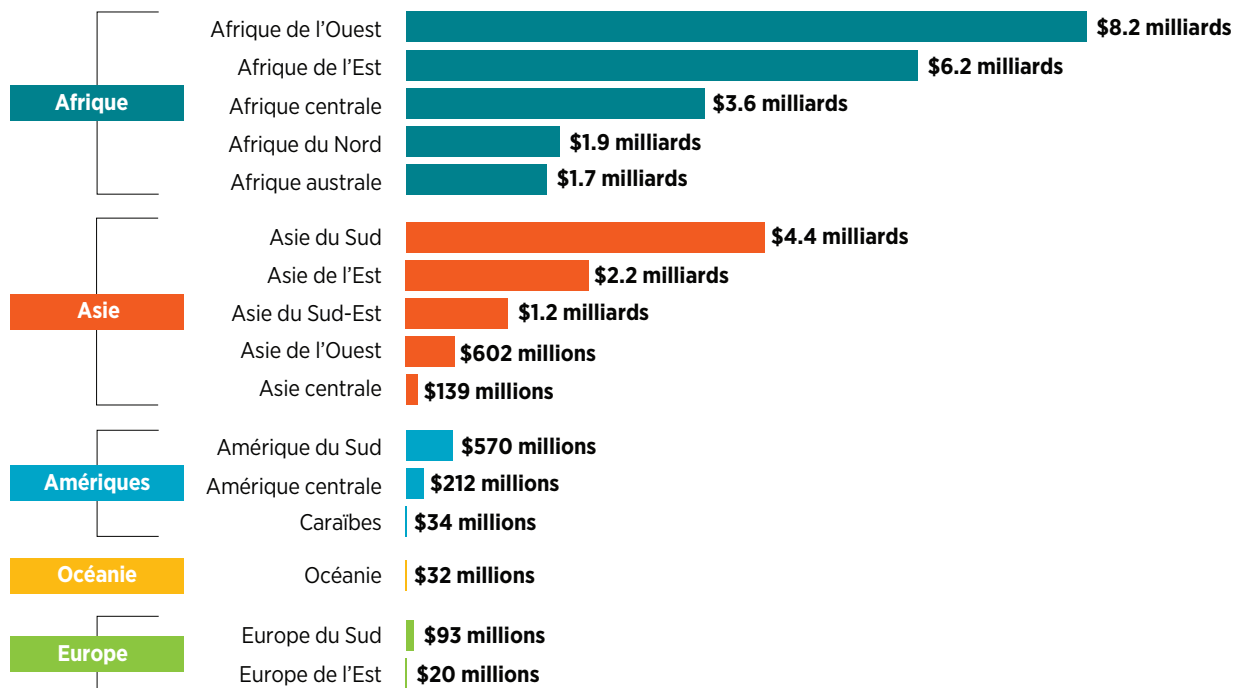


Les services contraceptifs permettent des économies de coûts



Chaque dollar investi dans les services contraceptifs au-delà du niveau actuel permettrait d'économiser trois dollars du coût des soins maternels, néonataux et d'avortement, car la contraception réduit les grossesses non planifiées.

L'investissement supplémentaire requis chaque année dans la santé sexuelle et reproductive représente 31 milliards de dollars dans les PRFI, dans une mesure largement variable suivant la sous-région



Le plein investissement améliorerait la qualité des soins de santé sexuelle et reproductive pour les femmes qui bénéficient déjà de services et élargirait la portée de ces services à toutes les femmes qui ont besoin

## Impact de l'élargissement et de l'amélioration des services

### L'investissement dans les soins de santé sexuelle et reproductive dans les PRFI réduirait les risques pour les femmes et les nouveau-nés

	Nbre annuel aux niveaux de soins actuels	Nbre annuel si tous les besoins étaient satisfaits	Nbre évité si tous les besoins étaient satisfaits	Différence (%) si tous les besoins étaient satisfaits
Grossesses non planifiées	111 millions	35 millions	76 millions	-68%
Naissances non planifiées	30 millions	9 millions	21 millions	-71%
Avortements non médicalisés	35 millions	10 millions	26 millions	-72%
Décès maternels	299 000	113 000	186 000	-62%
Décès néonataux	2,5 millions	0,8 million	1,7 millions	-69%
Infections à VIH de nourrissons ≤6 semaines	110 000	14 000	96 000	-88%
Cas d'infertilité causés par les IST non traitées	3,5 millions	0	3,5 millions	-100%

N.B.: Valeurs basées sur les données de 2019.

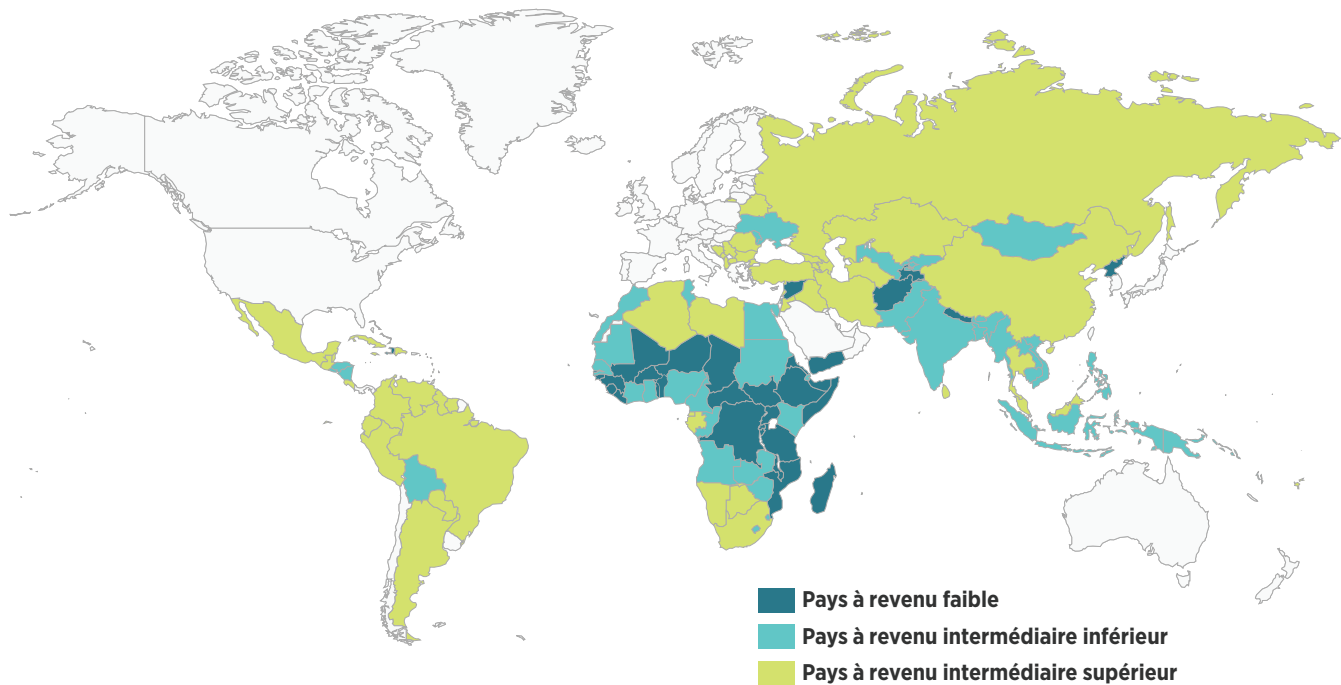
Les chiffres sont arrondis. Pour plus de détails, voir l'annexe au rapport complet sur <https://www.gutmacher.org/report/adding-it-up-investing-in-sexual-reproductive-health-2019>.

- **Les nombres de grossesses non planifiées, d'avortements non médicalisés et de décès maternels chuteraient d'environ deux tiers** si toutes les femmes des PRFI qui désirent éviter une grossesse pratiquaient la contraception moderne et si toutes les femmes enceintes bénéficiaient de soins conformes aux normes internationales.
- **La mortalité néonatale diminuerait de deux tiers et les nouvelles infections à VIH pendant les six premières semaines de vie chuteraient de près de neuf dixièmes** si toutes les mères et tous les nouveau-nés recevaient les soins recommandés.
- **Les cas d'infection génitale haute et d'infertilité causés par la chlamydia ou la blennorragie seraient éliminés** si toutes les femmes infectées par ces IST recevaient un traitement efficace en temps utile.

### Investir pour l'avenir

- La mise en œuvre des interventions incluses dans cet ensemble de soins s'est avérée faisable dans divers contextes du monde.
- Investir dans ces interventions est une opération rentable pour les gouvernements nationaux et locaux, pour le secteur privé et pour les partenaires de développement internationaux.
- En sauvant des vies et en améliorant la santé et le bien-être des femmes, les soins de santé sexuelle et reproductive profitent aux individus et aux familles, tout en contribuant au développement socioéconomique des pays. Ces soins permettraient aussi l'exercice des droits sexuels et reproductifs de chacun et chacune.

## Le rapport « Vue d'ensemble 2019 » présente les estimations pour les pays à revenu faible ou intermédiaire



D'après les classifications de la Banque mondiale, les « revenu faible », « revenu intermédiaire inférieur » et « revenu intermédiaire supérieur » correspondent, respectivement, à un RNB par habitant (en 2018) de 1 025 dollars US ou moins, de 1 026 à 3 995 dollars et de 3 996 à 12 375 dollars.

### Source

L'information présentée dans ce document peut être consultée dans Sully EA et al., *Adding it Up: Investing in Sexual and Reproductive Health 2019*, New York: Guttmacher Institute, 2020.

### Remerciements

Ce document a bénéficié du soutien d'UK Aid sous les auspices du gouvernement britannique, ainsi que de subventions de la Fondation Bill et Melinda Gates, de la Fondation Children's Investment Fund et du ministère néerlandais des Affaires étrangères. Les observations et les conclusions exprimées sont celles des auteurs. Elles ne reflètent pas nécessairement les positions ou les politiques des donateurs et bailleurs de fonds.



**Une bonne politique de santé reproductive commence par une recherche fiable**

[guttmacher.org](http://guttmacher.org)

125 Maiden Lane  
New York, NY 10038  
212.248.1111  
[info@guttmacher.org](mailto:info@guttmacher.org)

Le rapport intégral et les tableaux en annexe (en anglais) peuvent être consultés sur <https://www.guttmacher.org/report/adding-it-up-investing-in-sexual-reproductive-health-2019>.